

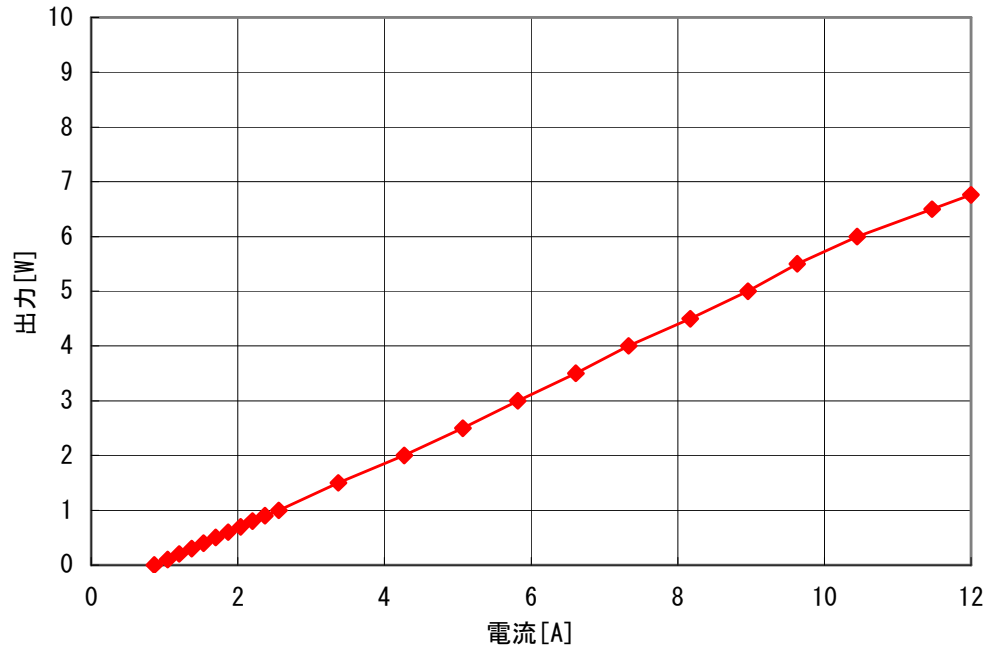
ファイバーレーザー FLE001



《FLE001 (5Wタイプ) 性能》

検査値	
出力[W]	電流[A]
0.002	0.86
0.1	1.04
0.2	1.2
0.3	1.37
0.4	1.53
0.5	1.7
0.6	1.87
0.7	2.04
0.8	2.2
0.9	2.37
1	2.56
1.5	3.37
2	4.27
2.5	5.07
3	5.82
3.5	6.61
4	7.33
4.5	8.17
5	8.96
5.5	9.63
6	10.45
6.5	11.47
6.76	12

出力-電流特性

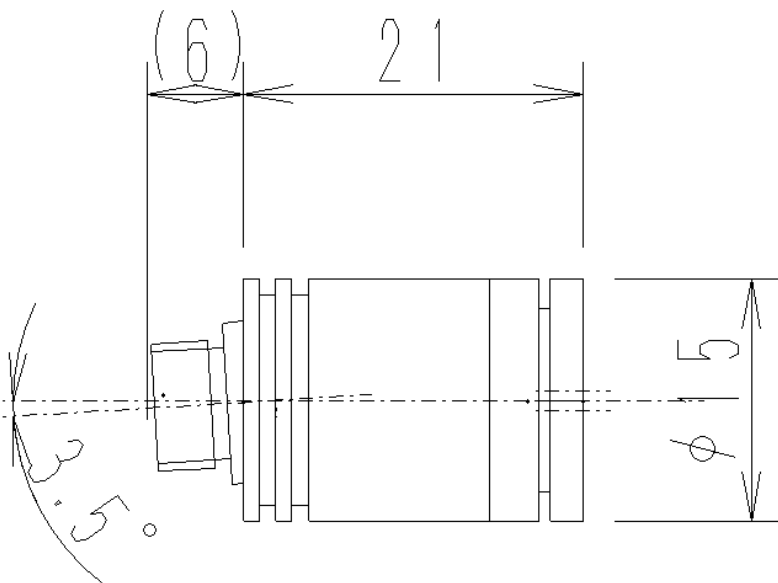


検査使用コリメータ FCコネクタタイプ (8° 斜め研磨用)

このコリメータモジュールは8° 斜め研磨ファイバを適用した時光軸が鉛直になります。

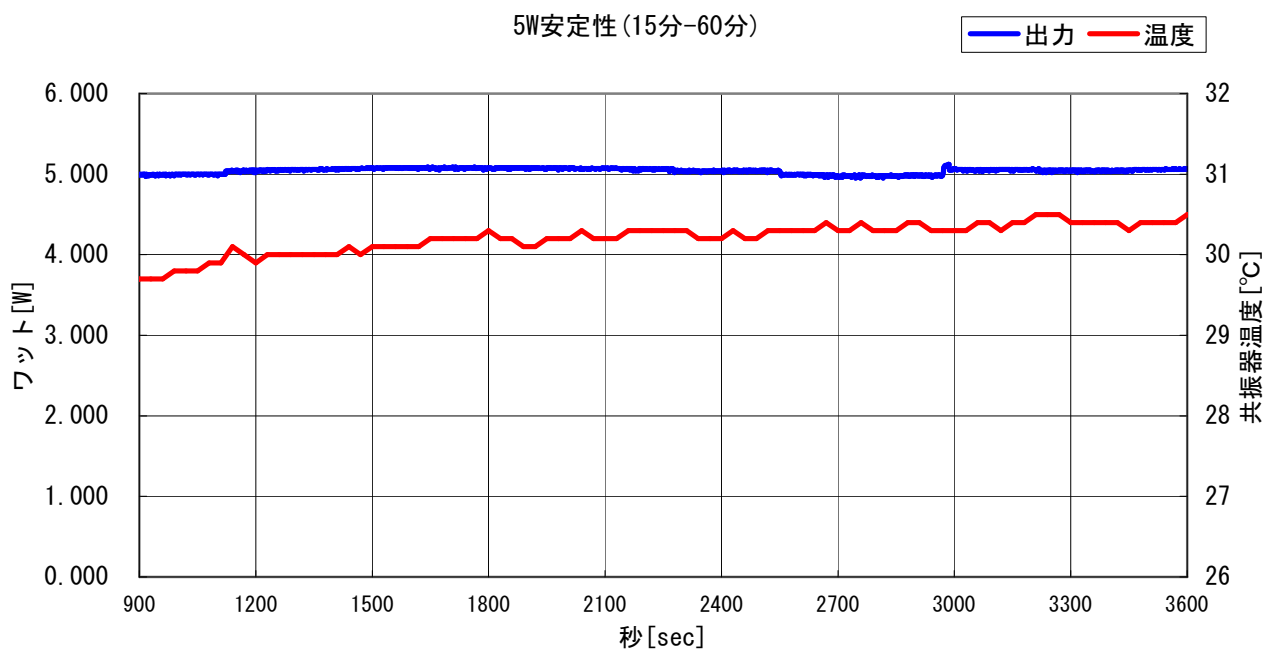
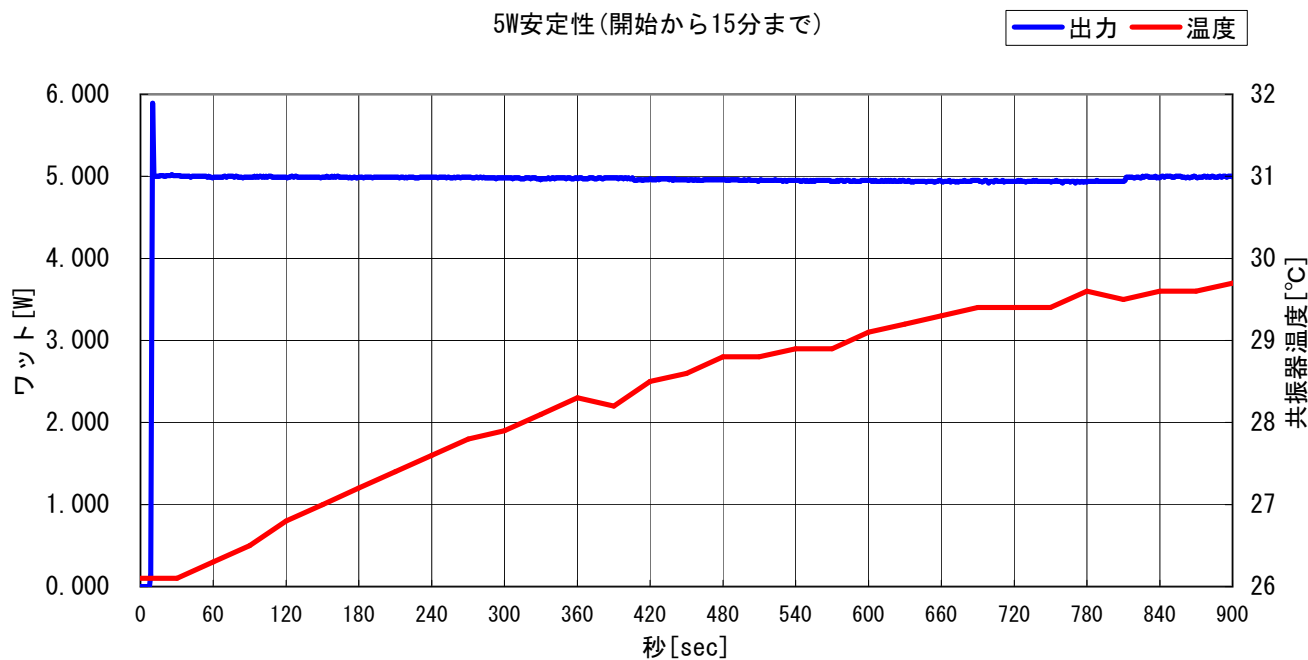
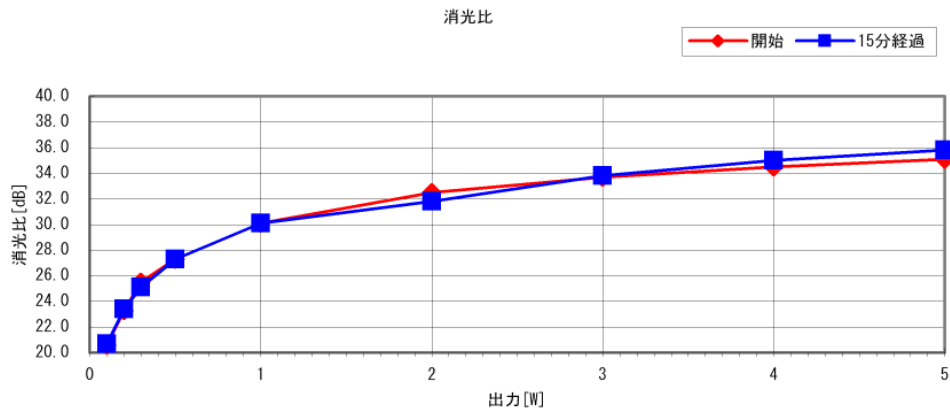
コリメートレンズ仕様

- 焦点距離 4.0mm
- レンズ 非球面赤外ARコート付き
- 設計波長 780nm
- レンズNA 0.5
- 距離 可変

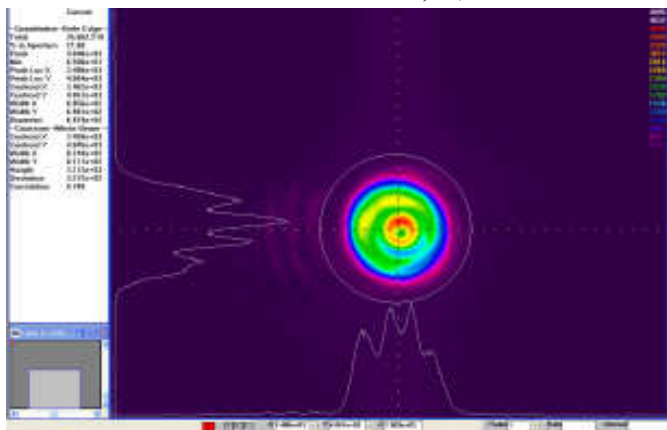


他の仕様もございますご相談ください。

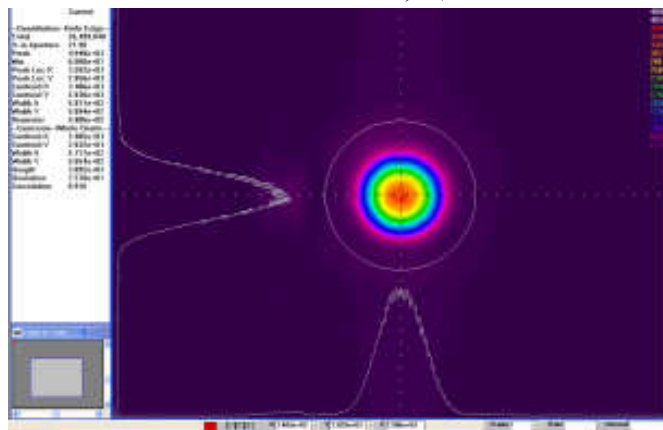
消光比		
出力[W]	開始	15分経過
0.1	20.6	20.7
0.2	23.3	23.4
0.3	25.5	25.1
0.5	27.3	27.3
1	30.1	30.1
2	32.5	31.8
3	33.7	33.8
4	34.5	35.0
5	35.1	35.8



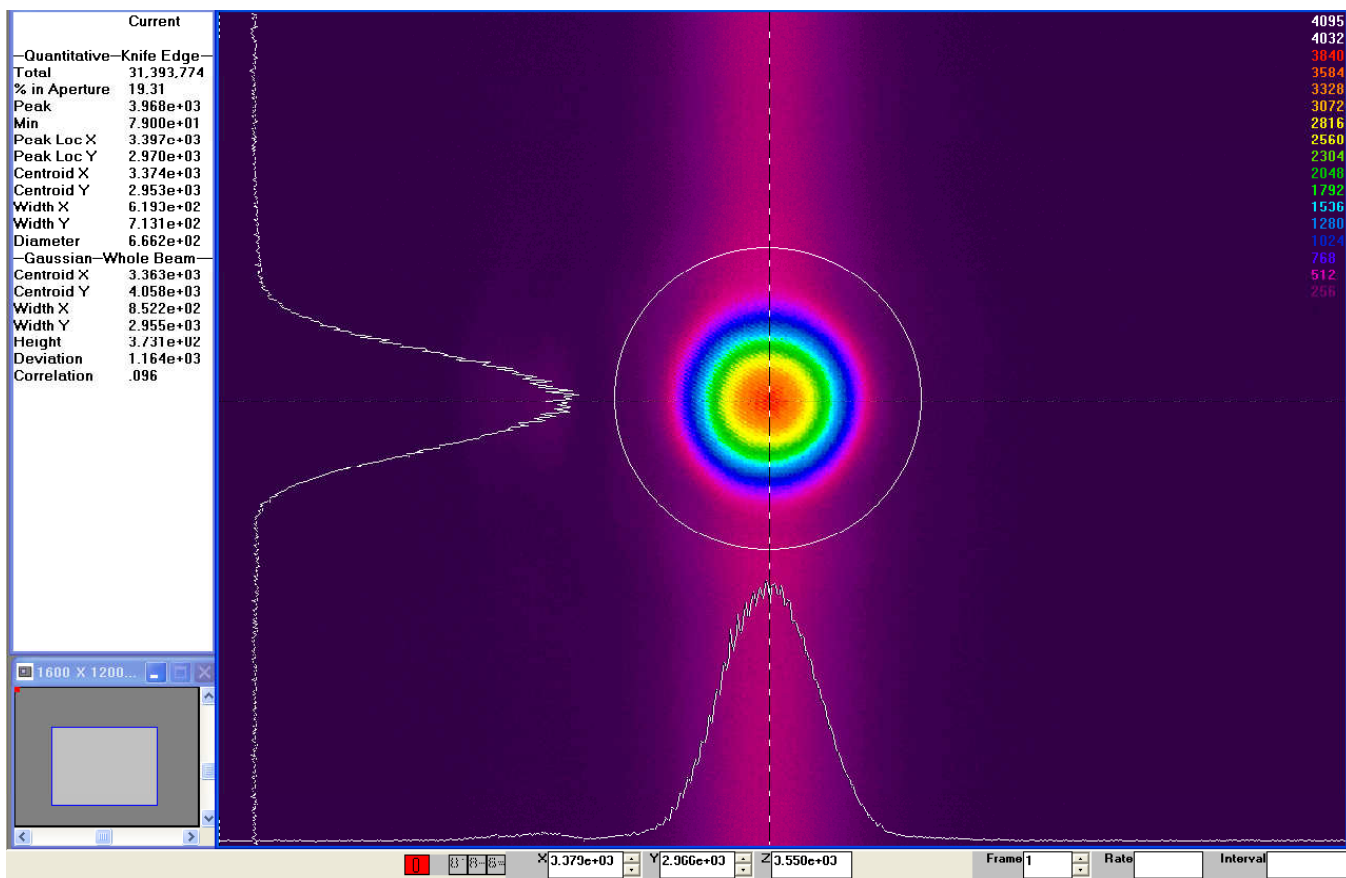
500mW WD10cmでのプロファイル



500mW WD30cmでのプロファイル



MAX 5W WD30cm (ビーム径 $1/e^2$ にて 1mm以下)



注) 測定時プロファイラー前面にNDフィルターを入れています。